

PRESSEMITTEILUNG:

SLIDETEC Faltschiebeladen-Anlagen

Objekt im Frankfurter Bankenviertel verbindet Funktionalität mit modernem Aussehen

Mitten in Frankfurt wurde das Anfang der 70-er Jahre errichtete Bürogebäude im Zuge einer energetischen Sanierung umgebaut und mit SLIDETEC-Faltschiebeläden ausgestattet. Einfach in der Funktion und attraktiv im Aussehen zeigt sich so die neue Wohnanlage.

Die Läden sind manuell zu bedienen und durch die flügelüberdeckende Lochblechfüllung formschön im Aussehen, d.h. außen rahmenlose Ausführung. Hier wurden 2- und 4-flüglige Ausführungen verbaut, möglich sind bis zu 8 Flügeleinheiten. Die Laufschiene wurden im Sturzbereich verdeckt liegend eingelassen, dies ist ein weiterer optischer Höhepunkt. Im Balkonbereich wurden die unteren Führungsschiene in den Terrassendielen bündig eingelassen und ermöglichen so einen barrierefreien Austritt. Das Lochblech vom Modell „Starlight“ wurde nach Vorgabe des Kunden in RAL 1016 perlgold mit einer Stanzung LR 5x40/10x40 gestaltet.

Bei dieser Variante können Sie individuell Ihre Wünsche äußern und das beliebige Muster, ein Logo oder Bild kann entsprechend eingearbeitet werden. Der SLIDETEC Außendienst

Kompetenz und Erfahrung zeichnet die SLIDETEC GmbH im Objektgeschäft aus, viele namhaften Generalunternehmen nutzen deshalb den SLIDETEC Projectservice. Gemeinsam erarbeitet das SLIDETEC Team maßgeschneiderte und perfekte Lösungen für jedes Großprojekt.



Bild 1: Außenansicht - Wohngebäude Feuerbachstraße in Frankfurt

Bildquelle: SLIDETEC GmbH – www.slidetec.de



Bild 2: Außenansicht geöffnet
Bildquelle: SLIDETEC GmbH – www.slidotec.de

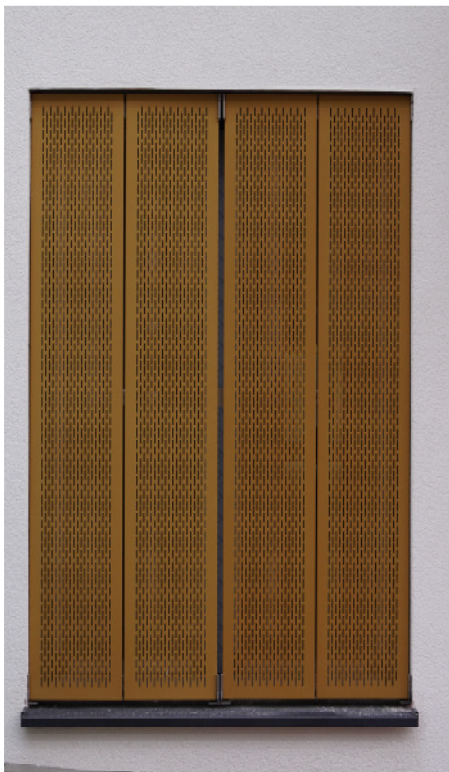


Bild 3: Außenansicht geschlossen
Bildquellen: SLIDETEC GmbH – www.slidotec.de

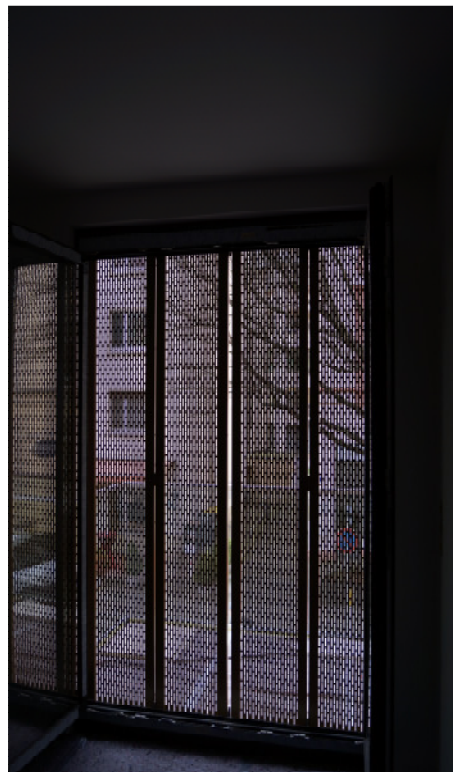


Bild 4: Innenansicht geschlossen



Bild 5: Barrierefreie Bodenführung Bild 6: Sturzkante
Bildquellen: SLIDETEC GmbH – www.slidetec.de